



ORGANIGRAMME DES COMITÉS

MISE À JOUR : 25 mars 2026

(Voir les coordonnées des contacts à la [liste des membres](#) du siteweb)

EN JAUNE = POSTE AVEC RELÈVE À IDENTIFIER

EN VERT = POSTE CLÉ - GESTIONNAIRE D'ACTIVITÉS

(concernés par la politique de conflits d'intérêts et de reconnaissance des membres du ca et postes clés)

Rôles et responsabilités

André Patry	1 - Communications et Relations publiques, site web
Marlyne Gravel	2 - Bar, ménage et cuisine
Hugo Picard	3 - Équipements et bâtiment
Mary-Lee Grimes	4 - Finances
Mario Gauthier	5 - Ligues et horaires
Benoît Pauzé	6 - Glace et sécurité
André Patry	7 - Tournois, Activités sociales et Locations
France Martel	8 - Recrutement, adhésion, jeunesse et formation

Postes au sein du Conseil d'administration

André Patry	Président
Benoit Pauzé	Vice-Président
France Martel	Secrétaire
Mary-Lee Grimes	Trésorière
Marlyne Gravel	Administratrice interne
Hugo Picard	Administrateur interne
Mario Gauthier	Administrateur interne
Louise St-Germain	Administratrice d'office
Jocelyn Carle	Administrateur externe
Judy McConnery	Administratrice externe



1. COMMUNICATIONS ET RELATIONS PUBLIQUES

André Patry

COMMUNICATIONS
INTERNES ET
MÉDIAS
Joceyln Carle
André Patry

WEBMESTRE
André Patry

ADJOINT (RELÈVE)
Benoit Pauzé
Hugo Chénier

RÉSEAUX SOCIAUX
PAGE FACEBOOK
Lucie Nault

[Retour au menu principal](#)



2. BAR, CUISINE ET ENTRETIEN MÉNAGER

Marlyne Gravel

**GESTIONNAIRE DES
ACTIVITÉS DU BAR**

Jocelyn Carle

**ADJOINT (RELÈVE)
POSTE À COMBLER**

PRÉPOSÉ AU BAR

Lucie Bruneau
Lisette Cyr
Claude Da Prato
Julie Gorman
Lisette Lafrance
Lise Ryan
André Patry
Paul Lafrance
Judy McConnery
Gail McConnery
Sandra McConnery
Mary Lee Grimes
Martin Hotte
Lucie Nault
Jocelyn Carle
Isabelle Gagnon
Diane Roy
Alexandra Boisvert
France Martel

**RESPONSABLE DE LA
CUISINE**

Jean-Paul Gélinas

Henri Côté

Roger Filiatrault
Gail McConnery

**RESPONSABLE DE
L'ENTRETIEN MÉNAGER**

Marlyne Gravel

À contrat

Entrepreneur

[Retour au menu principal](#)



3. ÉQUIPEMENTS ET BÂTIMENT

HUGO PICARD

RESPONSABLE DE L'ACCÈS

Benoit Pauzé

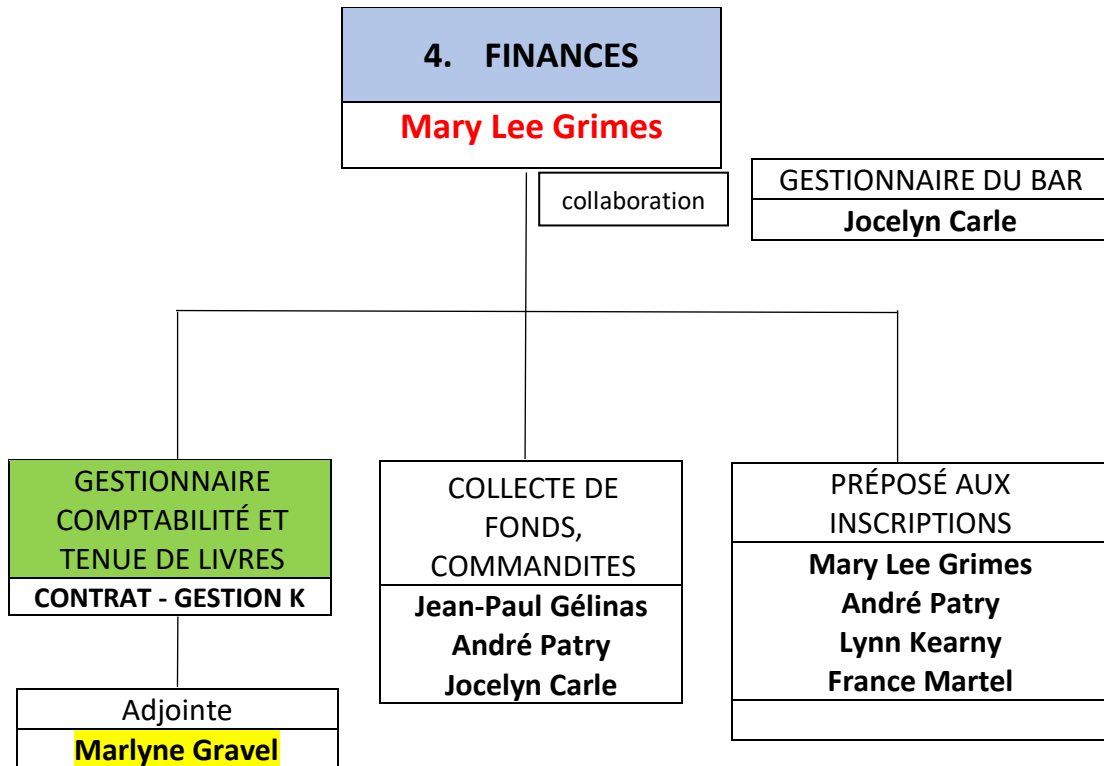
GESTION DES CLÉS SALLE ET BARRIÈRE	Benoit Pauzé
ALARME	Hugo Picard
DÉNEIGEMENT	André Patry
	Ville De Maniwaki

RESPONSABLE DES
INSTALLATIONS
MATÉRIELLES

Gary Moore

Paul Lafrance

[Retour au menu principal](#)



[Retour au menu principal](#)



5. LIGUES ET HORAIRES

Mario Gauthier

COMITÉ DE RÉVISION
(Arbitrage et gestion des conflits)

- **Mario Gauthier**
- **André Patry**

LIGUES	RESPONSABLES DE LIGUES
DOUBLE MIXTE (LUNDI)	Jacinthe St-Amour
RÉCRÉATIVE (LUNDI)	Lucie Nault, Terry Tims
SÉNIOR (MARDI)	Jean-Paul Gélinas, Nelson Millar
STURLING (MERCREDI)	Rachel Langevin
STURLING DE SOIR (MERCREDI)	Denis St-Amour
MIXTE (JEUDI)	Judy McConnery et Gus St-Germain
JUNIOR	Jocelyn Carle
HOMMES COMPÉTITION (JEUDI)	Jocelyn Carle
STURLING (VENDREDI)	Noreen O'Reilly
SKINS (VENDREDI)	Claude Da Prato
FEMMES (VENDREDI)	Judy McConnery, France Martel
RATONS DRAVEURS (BOSCO)	Paul Lafrance
BLIZZARD / JUNIOR (SAMEDI)	Lucie Nault
École primaire	Ryan Woodhouse

**CAPITAINES
D'ÉQUIPES (SKIPS)**

[Retour au menu principal](#)



[Retour au menu principal](#)

6. GLACE ET SÉCURITÉ

BENOIT PAUZÉ

GLACE
Louise St-Germain

**CONTRÔLEUR EN
CHEF SALLE DES
MACHINES**

Paul Lafrance

**TECHNICIEN DE
GLACE EN CHEF**

Ryan Woodhouse

**GESTIONNAIRE DE
RISQUES ET
SÉCURITÉ**

Benoît Pauzé

**ÉQUIPE
DÉFIBRILATEUR**

Hugo Picard

À DÉTERMINER

À DÉTERMINER

À DÉTERMINER

SOUTIEN TECHNIQUE

**Sonia Béland
Hugo Picard**

TECHNICIENS DE GLACE

Sylvain Poirier

Meghan McLellan

Denis Cloutier

Ted Decontie

Peter Prevost

Marc Leduc

Gabriel St-Germain

Hugo Picard

« PEBBLERS »

OCCASIONNELS

Guillaume Boisvert

Jocelyn Carle

Benoit Pauzé

Pierre Laramée

[Retour au menu principal](#)



7. TOURNOIS ACTIVITÉS SOCIALES ET LOCATION
ANDRÉ PATRY

GALA ET RECONNAISSANCE
Jocelyn Carle (intérim)

LOCATION
André Patry

TOURNOI DOUBLE MIXTE
RESPONSABLE à déterminer
* * *

TOURNOI MIXTE
Jocelyn Carle
* * *

TOURNOI SÉNIOR
Jean-Paul Gélinas
* * *

TOURNOI STURLING
Noreen O'Reilly

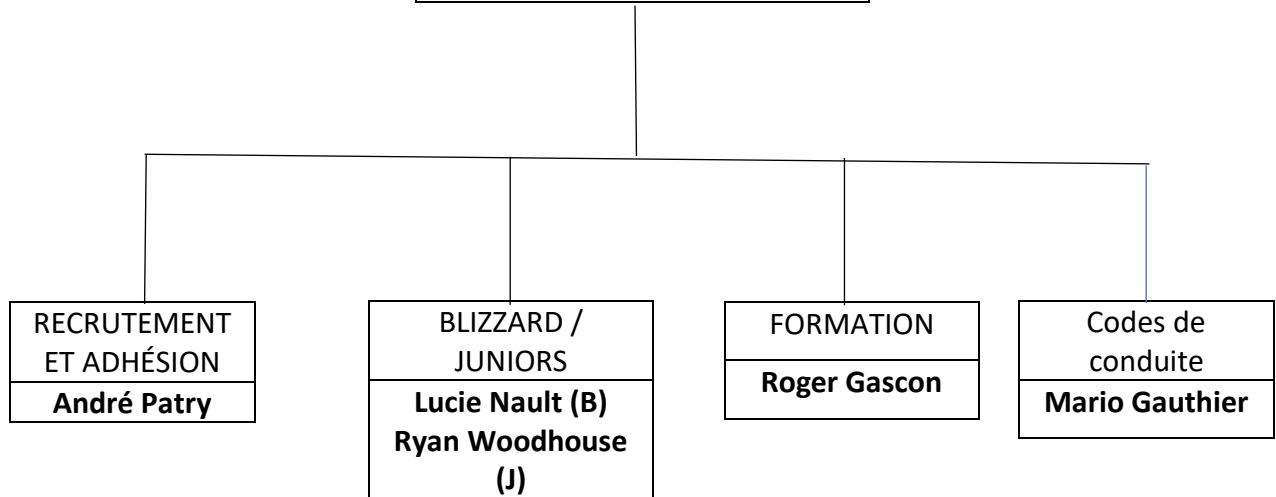
TOURNOI CIRCUIT PROVINCIAL
Guillaume Boisvert
* * *

[Retour au menu principal](#)



8. RECRUTEMENT, ADHÉSION, JEUNES ET FORMATION

FRANCE MARTEL



[Retour au menu principal](#)